

ACX

Antonio Citterio, 2023

vitra.





ACX ist der zehnte Bürodrehstuhl, den Vitra in Zusammenarbeit mit Antonio Citterio entwickelt hat. Mit seiner automatischen Synchronmechanik bietet der kompakte ACX unterschiedlichsten Nutzerinnen, ohne ausser der Sitzhöhe etwas einstellen zu müssen, maximalen Komfort – und vermeidet dabei doch jegliche technische Ästhetik. Konstruktion, Materialität, Herstellung, Logistik und Unterhalt von ACX sind auf einen langen Lebenszyklus ausgelegt, der gleichzeitig einen möglichst geringen CO₂-Abdruck haben soll.

Die Mechanik von ACX stellt sich in einem grossen Bereich automatisch auf das Nutzergewicht ein: Auch sehr leichte oder grosse Menschen sitzen – ohne ausser der Sitzhöhe etwas einstellen zu müssen – sofort bequem und über den gesamten Bewegungsablauf mit der passenden Stützung. Damit eignet sich ACX insbesondere für Umgebungen, in denen dynamische Kollaborationsprozesse das lange Sitzen im gleichen Stuhl abgelöst haben.

Die Konstruktion von ACX kommt mit wenigen Bauteilen aus, was den Service und Unterhalt erleichtert. Die Teile bestehen wo immer möglich aus Recyclingwerkstoffen und können am Produktle-

bensende leicht getrennt und wieder recycelt werden. So ist ACX je nach Ausführung bis zu 100 % recycelbar.

ACX strahlt Wohnlichkeit aus: Mit rundum klaren Linien und seiner Auswahl an Strickstoffen in vielen Farben ist er im Büro ein Gestaltungsmittel – und nicht bloss ein aufgrund ergonomischer Notwendigkeiten geduldeter Fremdkörper.

Wo gesundes Sitzen, eine zurückhaltend-wohnliche Ästhetik und ein langer Lebenszyklus, der hohe ökologische Anforderungen erfüllt, gefragt sind, ist ACX die richtige Wahl.



ACX Mesh unterscheidet sich von den zwei anderen Modellen der Bürostuhlfamilie – ACX Light und Soft – durch seine mit einem Strickbezug bezogene Rückenlehne. Dieser Bezug in einer halbtransparenten Mesh-Optik ist aus recyceltem Polyester hergestellt und in sieben Farben erhältlich – was zusammen mit den zwei Rahmenfarben in dunkel und hell viele Kombinationen ermöglicht. Der Sitz ist ebenfalls mit dem Strickbezug oder mit dem Stoff Plano erhältlich.

Materialien

- **Mechanik:** Synchronmechanik mit automatischer Gewichtsanzpassung mit 2 Einstellungen der Rückenlehnen-Gegenkraft (hart oder weich). Standardmässig mit Sitzhöhen- und Sitztiefeverstellung. Wahlweise mit oder ohne synchrone Vorwärtsneigung (ausschaltbar). Mechanik in der aufrechten Sitzposition arretierbar. Mechanik entsprechend Rahmenfarbe tiefschwarz oder soft grey.
- **Sitz:** Sitzpolster aus Polyurethanschaum oder polyurethanschaumfrei bei Formsitz (F). Sitzbezug in Strick oder Stoff.
- **Rücken:** Rückenrahmen mit halb geschlossener Schale und leicht transparentem Strickbezug. Rahmen aus Polypropylen tiefschwarz oder soft grey. Optional mit höhenverstellbarer Lumbalstütze.
- **Armlehnen:** mit höhenverstellbaren Armlehnen und in Höhe, Breite und Tiefe einstellbaren 3D-Armlehnen. Armlehnenträger aus Polyamid in tiefschwarz oder soft grey (entsprechend Rahmenfarbe). Mit polyurethanschaumfreier (F) Auflage in tiefschwarz (bei Rahmenfarbe tiefschwarz) oder dimgrey (bei Rahmenfarbe soft grey). Wahlweise auch mit fixen Armlehnen aus Polypropylen in tiefschwarz oder soft grey (entsprechend Rahmenfarbe) oder ohne Armlehnen.
- **Untergestell:** Fünfsternfuss aus Polyamid in tiefschwarz oder soft grey (entsprechend Rahmenfarbe), mit Doppelrollen (Ø 60 mm).
- **Verpackung:** standardmässig montiert im Folienbeutel, auf Anfrage und mit Aufpreis montiert im Karton oder demontiert im Flachkarton (Montage durch Fachpersonal).

ACX Soft

Antonio Citterio, 2023

vitra.



ACX Soft unterscheidet sich von den anderen zwei Modellen der ACX-Familie – Light und Mesh – durch seine mit einem gepolsterten Strickbezug bezogene Rückenlehne. Dieser weiche Bezug aus recyceltem Polyester verleiht dem Bürostuhl einen besonders wohnlichen Ausdruck. Die sieben Stofffarben können mit den zwei Rahmenoptionen hell und dunkel zu vielen verschiedenen Kombinationen konfiguriert werden. Der Sitz ist im passenden Strickbezug oder mit dem Stoff Plano erhältlich.

Materialien

- **Mechanik:** Synchronmechanik mit automatischer Gewichtsanzpassung mit 2 Einstellungen der Rückenlehnen-Gegenkraft (hart oder weich). Standardmässig mit Sitzhöhen- und Sitztiefenverstellung. Wahlweise mit oder ohne synchrone Vorwärtsneigung (ausschaltbar). Mechanik in der aufrechten Sitzposition arretierbar. Mechanik entsprechend Rahmenfarbe tiefschwarz oder soft grey.
- **Sitz:** Sitzpolster aus Polyurethanschaum oder polyurethanschaumfrei bei Formsitz (F). Sitzbezug in Strick oder Stoff.
- **Rücken:** Rückenrahmen mit halb geschlossener Schale und gestepptem Strickbezug mit Polster effekt. Rahmen aus Polypropylen tiefschwarz oder soft grey. Optional mit höhenverstellbarer Lumbalstütze.
- **Armlehnen:** mit höhenverstellbaren Armlehnen und in Höhe, Breite und Tiefe einstellbaren 3D-Armlehnen. Armlehnen träger aus Polyamid in tiefschwarz oder soft grey (entsprechend Rahmenfarbe). Mit polyurethanschaumfreier (F) Auflage in tiefschwarz (bei Rahmenfarbe tiefschwarz) oder dimgrey (bei Rahmenfarbe soft grey). Wahlweise auch mit fixen Armlehnen aus Polypropylen in tiefschwarz oder soft grey (entsprechend Rahmenfarbe) oder ohne Armlehnen.
- **Untergestell:** Fünfsterne fuss aus Polyamid in tiefschwarz oder soft grey (entsprechend Rahmenfarbe), mit Doppelrollen (Ø 60 mm).
- **Verpackung:** standardmässig montiert im Folienbeutel, auf Anfrage und mit Aufpreis montiert im Karton oder demontiert im Flachkarton (Montage durch Fachpersonal).

ACX Light

Antonio Citterio, 2023

vitra.

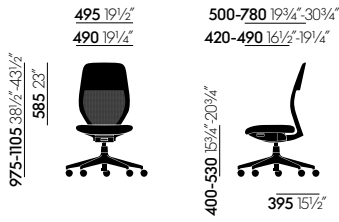


ACX Light ist das Preiseinstiegsmodell der Bürostuhlfamilie, ist nur in Schwarz erhältlich und unterscheidet sich von den Modellen ACX Mesh und Soft durch seine Rückenlehne, die mit einem klassischen Netzgewebe bezogen ist. Zusammen mit dem Sitz im technischen Abstandsgewirke Silk Mesh bietet die Konstruktion viel Komfort und angenehme Luftzirkulation.

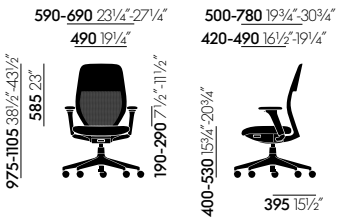
Materialien

- **Mechanik:** Synchronmechanik mit automatischer Gewichtsanzpassung mit 2 Einstellungen der Rückenlehnen-Gegenkraft (hart oder weich). Standardmässig mit Sitzhöhen- und Sitztiefenverstellung. Wahlweise mit oder ohne synchrone Vorwärtsneigung (ausschaltbar). Mechanik in der aufrechten Sitzposition arretierbar. Mechanik entsprechend Rahmenfarbe in tiefschwarz.
- **Sitz:** Sitzpolster aus Polyurethanschaum. Sitzbezug in Abstandsgewirke Silk Mesh nero.
- **Rücken:** Rückenrahmen mit halb geschlossener Schale und transparentem Netzbezug. Rahmen aus Polypropylen tiefschwarz. Optional mit höhenverstellbarer Lumbalstütze.
- **Armlehnen:** mit höhenverstellbaren Armlehnen. Armlehnenträger aus Polyamid in tiefschwarz. Mit polyurethanschaumfreier (F) Auflage in tiefschwarz. Wahlweise ohne Armlehnen.
- **Untergestell:** Fünfsternfuss aus Polyamid in tiefschwarz, mit Doppelrollen (Ø 60 mm).
- **Verpackung:** standardmässig montiert im Folienbeutel, auf Anfrage und mit Aufpreis montiert im Karton oder demontiert im Flachkarton (Montage durch Fachpersonal).

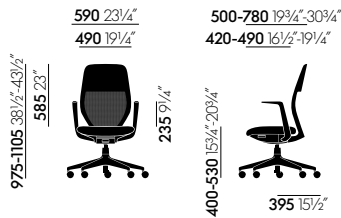
MASSANGABEN



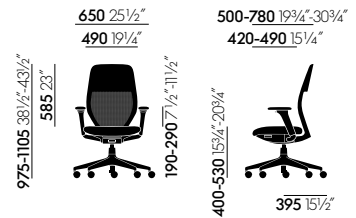
ACX Mesh ohne Armlehnen



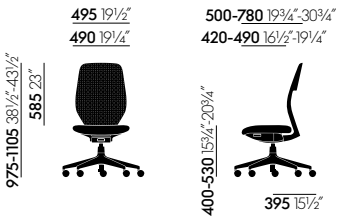
ACX Mesh mit 3D-Armlehnen



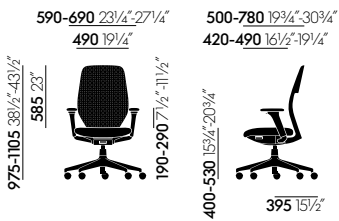
ACX Mesh mit fixen Armlehnen



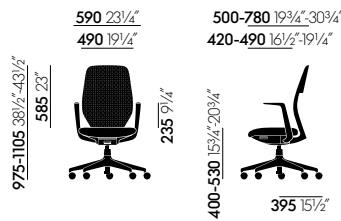
ACX Mesh mit höhenverstellbaren Armlehnen



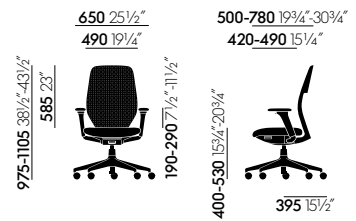
ACX Soft ohne Armlehnen



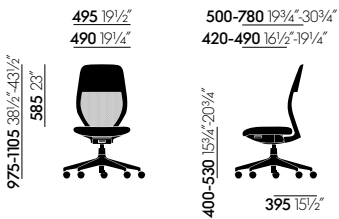
ACX Soft mit 3D-Armlehnen



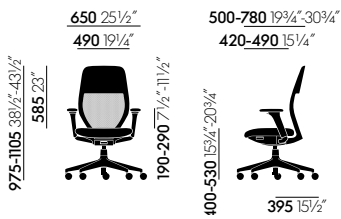
ACX Soft mit fixen Armlehnen



ACX Soft mit höhenverstellbaren Armlehnen

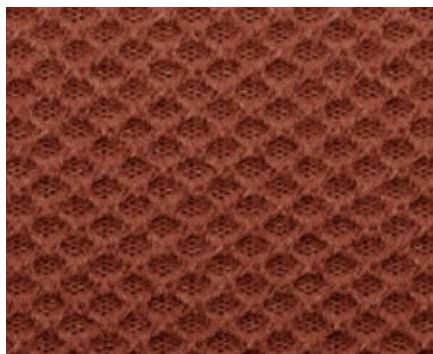


ACX Light ohne Armlehnen



ACX Light mit höhenverstellbaren Armlehnen

Knitted Mesh (ACX Mesh)



02
terracotta



05
pine green



03
dunkelrot



06
carbon



04
dunkelblau



07
nero



01
stone grey

Quilted Knit (ACX Soft)



02
terracotta



05
pine green



03
dunkelrot



06
carbon



04
dunkelblau

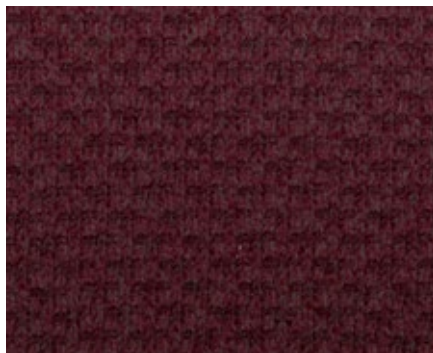


07
nero



01
stone grey

Grid Knit (ACX Mesh, Soft)



02
terracotta



05
pine green



03
dunkelrot



06
carbon



04
dunkelblau



07
nero



01
stone grey

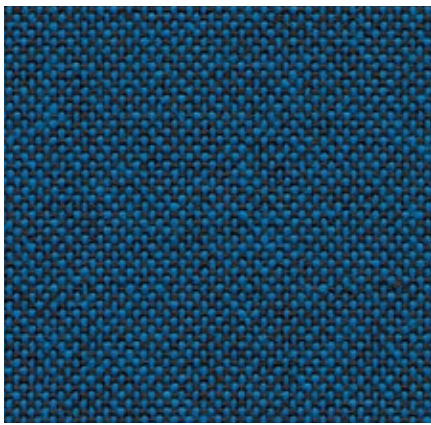
X-Net (ACX Light)



01
nero

Plano Home/Office, F30 (ACX Mesh, ACX Soft)

vitra.



Plano ist ein robustes, ebenmässiges Flachgewebe in Leinwandbindung. Die grosse Farbpalette an Duo-Tönen mit neuen, zarten Washed-Out-Farben enthält viele relativ neutrale Töne und ist in vielen Farben auf die Hopsak-Palette abgestimmt. Plano eignet sich aufgrund seiner Langlebigkeit auch ideal für Office-Einrichtungen.

Plano ist in 39 Farben erhältlich.

Material	100% Polyester
Gewicht	265 g/m ²
Breite	142 cm +/- 2 cm
Scheuerfestigkeit	80.000 Martindale
Lichtechtheit	Typ 6
Pilling	Note 4-5
Reibechtheit	Note 4-5 trocken und nass

05 cremeweiss/sier- ragrau	34 wiesengrün/ forest	12 lichtgrau/eisblau	81 blau/coconut	19 sierragrau	73 nero/coconut
18 hellgrau/sier- ragrau	61 classic green/ cognac	17 forest/sierragrau	86 dunkelblau/ braun	74 sierragrau/nero	66 nero
39 gelb/pastellgrün	41 classic green/ forest	40 coconut/forest	13 nero/eisblau	69 dunkelgrau	54 braun
68 avocado	52 mint/forest	43 petrol/nero	87 nero/cremeweiss	62 dunkelgrau/nero	75 kastanie/nero

67 cognac	72 poppy red	84 poppy red/ champagner	
11 kastanie/cognac	07 orange	15 pink/sierragrau	99 cognac/perga- ment
98 dunkelrot/nero	96 rot/cognac	16 dunkelrot/ eisblau	20 tobacco/creme- weiss
97 rot/coconut	63 rot/poppy red	80 coffee	03 pergament/ cremeweiss

Silk Mesh Home/Office (ACX Light)

vitra.

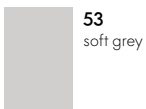


Silk Mesh ist ein dreidimensionales, technisches Gewirke. Die wabenförmige Struktur mittlerer Grösse sorgt dank der Hohlräume nicht nur für einen komfortablen Polstereffekt, sondern auch für ein angenehmes Sitzklima. Silk Mesh ist sehr robust und eignet sich für den Einsatz in Büroumgebungen.

Material	33% Polyamid, 67% Polyester
Gewicht	300 g/m ²
Breite	170 cm +/- 3 cm
Scheuerfestigkeit	100.000 Martindale
Lichtechtheit	Typ 6
Pilling	Note 4-5
Reibechtheit	Note 4-5 trocken und nass



66
nero



53
soft grey



12
tiefschwarz



12
tiefschwarz

Rahmen (ACX Mesh,
ACX Soft)

Rahmen (ACX Light)

