

AC18 DOTTO
DECKE / BLANKET
DESIGN: E15, 2015

DOTTO präsentiert sich als verspielte Decke und ist in drei leuchtenden Farben erhältlich. Die Punkte aus rotem, blauem und schwarzem Wollgarn sind auf der weißen Baumwollgrundstruktur der Decke versponnen und erzeugen ein einzigartiges Muster sowie eine außergewöhnliche Haptik, die auf beiden Seiten der Decke identisch ist. In Belgien gefertigt, ist DOTTO eine bemerkenswerte Decke, die sich für alle Jahreszeiten eignet. /

DOTTO is a playful blanket available in three rich colours. Spun atop a white cotton base, the dots are made from red, blue or black wool yarn creating a strong pattern and intriguing surface feel, which is identical on both sides of the blanket. Made in Belgium, DOTTO is a statement blanket suitable for all seasons.

April 2017



AC18 DOTTO
DECKE / BLANKET
DESIGN: E15, 2015

LÄNGE / LENGTH

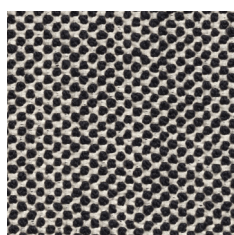
1900 MM (74 3/4 INCH)

BREITE / WIDTH

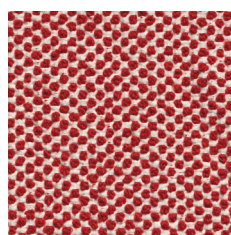
1300 MM (51 1/8 INCH)

MATERIAL / MATERIAL

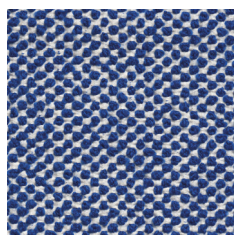
(71% WOLLE, 29% BAUMWOLLE / 71% WOOL, 29% COTTON)



SCHWARZ / BLACK

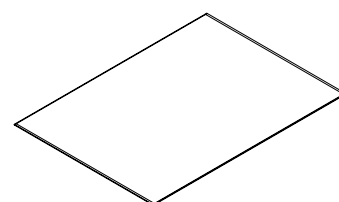
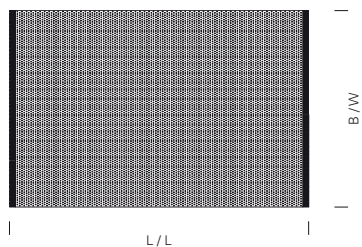


ROT / RED



BLAU / BLUE

BITTE NUR CHEMISCH REINIGEN / DRY CLEAN ONLY





AC18 DOTTO DECKE / BLANKET
BLAU / BLUE