


Canapés & fauteuils | *Sofas & armchairs*
Nuances de gris | *Shades of grey*



GRID | HOFF | NUBILO

Petite Friture





_____ PETITE FRITURE EST UN ÉDITEUR DE DESIGN FONDÉ EN 2009 PAR AMÉLIE DU PASSAGE. À TRAVERS DES COLLABORATIONS ORIGINALES AVEC DES DESIGNERS VENUS D'HORIZONS VARIÉS, PETITE FRITURE S'APPLIQUE À DONNER VIE À DES PRODUITS, DES LIEUX ET DES MOMENTS QUI SONT BEAUX, LÉGERS ET SENSIBLES, TOUS IRRIGUÉS PAR LE MÊME ESPRIT ET RÉALISÉS AVEC LA MÊME EXIGENCE D'EXÉCUTION.

CHEZ PETITE FRITURE, NOUS AVONS LE GOÛT POUR UNE CRÉATION ÉMERGENTE ET AUDACIEUSE, QUI IGNORE LES FRONTIÈRES ET SUSCITE UNE ÉMOTION. ET UNE CONVICTION : LA CRÉATION N'A DE VALEUR QUE SI ELLE EST PARTAGÉE.

AFIN DE VOUS FAIRE DÉCOUVRIR CETTE CRÉATION QUI NOUS PASSIONNE, NOUS VOUS INVITONS DANS UNE EXPÉRIENCE QUI SURPREND ET FAIT SOURIRE.

_____ *PETITE FRITURE IS AN ÉDITEUR DE DESIGN WHICH WAS FOUNDED IN 2009 BY AMÉLIE DU PASSAGE. THROUGH ORIGINAL COLLABORATIONS WITH DESIGNERS FROM VARIOUS FIELDS, PETITE FRITURE THRIVES ON THE NEED TO INSTILL LIFE TO OBJECTS, PLACES AND MOMENTS THAT ARE BEAUTIFUL, CHARMING AND PROFOUND. ALL OF OUR PRODUCTS SHARE A COMMON APPROACH, AND WE CARRY OUT EACH PROJECT WITH AN UNFALTERING SENSE OF QUALITY.*

AT PETITE FRITURE, WE HAVE A TASTE FOR FRESH, BOLD CREATION THAT ISN'T BOUND BY LIMITATIONS AND AROUSES EMOTION. WE BELIEVE THAT CREATION HAS NO WORTH UNLESS IT IS SHARED.

TO DISCOVER THE TALENTS WE ARE SO PASSIONATE ABOUT, PETITE FRITURE INVITES YOU TO EXPLORE ITS UNEXPECTED WORLD WITH THE DESIRE TO MAKE YOU SMILE.

Petite Friture, c'est une collection d'une quarantaine de produits, signés par 30 designers internationaux, vendus dans 450 points de ventes, dans 30 pays différents.

Petite Friture is a collection of about 40 products designed by 30 international designers, that you can find at more than 450 dealers, in 30 different countries.



_____ GRIS ET NOIR, GRIS ET BLEU, GRIS ET BEIGE, PETITE FRITURE SE MET SUR SON 31 ET CHOISIT DE NOUVELLES ASSOCIATIONS DE COULEURS POUR TAPISSER SES ASSISES. SI LEUR PALETTE MULTICOLORE RESTE TOUJOURS DISPONIBLE, DÉSORMAIS LES GAMMES GRID, HOFF ET NUBILO SE PARENT ÉLÉGAMMENT ET JOUENT SUR DES CONTRASTES SOBRES, GRÂCE À UN SYSTÈME D'ÉLÉMENTS CAPABLE DE TWISTER LES COUSSINS À L'ENVI. CHIC D'ACCORD, MAIS AVEC FANTAISIE !

4

_____ A SPLASH OF GREY AND A HINT OF BLACK... OR BLUE... OR BEIGE... PETITE FRITURE IS TONING DOWN TO DRESS UP WITH A STYLISH NEW COLLECTION OF COLOURS FOR ITS SEATING RANGE. WHILE THE ORIGINAL BURST OF COLOURS IS HERE TO STAY, GRID, HOFF, AND NUBILO ADD CONTRASTING YET SOBRE TONES TO THE ECLECTIC RANGE OF CUSHIONS TO BE MIXED, MATCHED, AND UNMATCHED UNTIL YOUR HEART'S CONTENT. STYLISH BY HEART, QUIRKY BY NATURE!





_____ **GRID** PAGE 8

_____ **NUBILO** PAGE 12

_____ **HOFF** PAGE 16





EN 2015 POOL SIGNE LE DAYBED GRID, CLIN D'OEIL AUX CODES DU BAUHAUS, QUI MET EN VALEUR LE TALENT GRAPHIQUE DU DUO. EN 2016, POOL DÉVELOPPE LE CONCEPT ET TRANSFORME GRID EN UN SYSTÈME TOTALEMENT MODULAIRE. PLUSIEURS MODULES DE BASE – FAUTEUIL SIMPLE, FAUTEUIL D'ANGLE, POUF ET TABLE – COMPLÈTENT LA GAMME ET SE COMBINENT ENTRE EUX GRÂCE À UN SYSTÈME DE FIXATIONS SIMPLE POUR CRÉER DES CONFIGURATIONS : CANAPÉ 3 PLACES, MÉRIDIENNE, CANAPÉ D'ANGLE, CONFIDENT... TOUTES LES COMBINAISONS SONT POSSIBLES, AU GRÉ DES ENVIES. CHAQUE ÉLÉMENT A LE MÊME LANGAGE : UNE STRUCTURE EN BOIS RYTHMÉE D'UNE SANGLE ET SOUTENUE PAR UN PIÉTEMENT TUBULAIRE EN ACIER NOIR ; LE TOUT EST SURMONTÉ DE COUSSINS GÉOMÉTRIQUES, RONDS OU CARRÉS, EN TEXTILE OU EN CUIR.

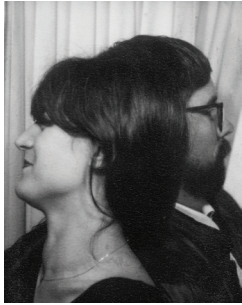
IN 2015 POOL DESIGNED THE GRID DAYBED, CELEBRATING THE BAUHAUS STYLE, IT ALSO HONOURS THEIR GRAPHIC TALENT. IN 2016 POOL DEVELOPPED THE CONCEPT AND TRANSFORMED GRID INTO AN ALL-MODULAR SYSTEM BY CREATING BASIC MODULES: A SIMPLE ARMCHAIR, A CORNER ARMCHAIR, A STOOL AND COFFEE TABLE NOW JOIN THE RANGE TO COMPLEMENT THE TWO SEATER SOFA. THEY CAN ALL BE CONNECTED BY A SIMPLE ATTACHING SYSTEM IN ORDER TO CREATE A NUMBER OF CONFIGURATIONS: 3 SEATER SOFA, A CORNER SOFA, A LOVESEAT... TO SUIT YOUR EVERY WHIM. EACH ELEMENT RETAINS THE IDENTITY OF THE ORIGINAL DAYBED: A STRAPPED WOODEN STRUCTURE HELD UP BY A BLACK TUBULAR STEEL LEG; ALL TOPPED WITH GEOMETRICALLY PATTERNED SQUARE OR ROUND FABRIC OR LEATHER CUSHIONS.

GRID

2016

POOL





P O O L

FRANCE

«La place de l'affect, que ce soit dans la forme ou la fonction, tient une grande place dans notre travail. Nous aimons puiser dans l'environnement immédiat de l'histoire dans laquelle nous voulons nous inscrire, sans hiérarchie aucune des références, matériaux rares ou références populaires, tant que cette référence sert à la lisibilité de l'objet.»

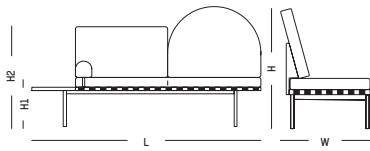
“The affect of the object, whether that be in the form or the function takes great importance in our work. We like to tap into the immediate environment of the story in which we want to become part of, without hierarchy, nor references, rare materials or popular references, as long as this reference serves for the understanding of the object.”

P00L est un duo né en 2010 composé de Léa Padovani (1981), française d'origine iranienne et italienne et Sébastien Kieffer (1982), français, basé à Paris. Au-delà de l'évidence de l'objet, sa beauté ou sa fonction, ils recherchent la polysémie des oeuvres et interpellent l'affectivité et le référent. En 2012, ils sont nommés «Talents à la Carte» pour le salon Maison & Objet, «Jeunes Nouveaux Talents» pour le prix AD et reçoivent un LABEL VIA pour leur système de plafond lumineux encastré édité par ALTER.

P00L is a duo born in 2010 composed of Léa Padovani (1981) french of Iranian-Italian heritage and Sébastien Kieffer (1982), french, based in Paris. Beyond the obvious presence of an object, its beauty and function, the designers search for a multiplicity of meanings and highlight the emotions and reference points. In 2012 they were nominated “Talents à la carte” during Maison & Objet, “Young New Talent” for the price AD and received the LABEL VIA for the WSW lighting ceiling system manufactured by ALTER.

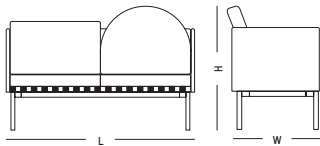
GRID

Daybed | Daybed



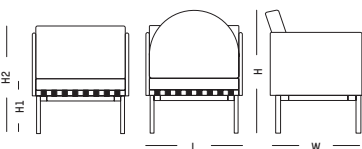
L: 187 cm | 73.6 inch
W: 71 cm | 28 inch
H: 92 cm | 36.2 inch
H1: 45 cm | 17.7 inch
H2: 86 cm | 33.9 inch
WEIGHT: 45 kg | 99.2 lb

Canapé 2 accoudoirs | Sofa with 2 armrests



L: 146 cm | 57.5 inch
W: 71 cm | 28 inch
H: 92 cm | 36.2 inch
H1: 45 cm | 17.7 inch
H2: 86 cm | 33.9 inch
WEIGHT: 50 kg | 110.2 lb

Fauteuil 2 accoudoirs | Armchair with 2 armrests



L: 76 cm | 30 inch
W: 71 cm | 28 inch
H: 92 cm | 36.2 inch
H1: 45 cm | 17.7 inch
H2: 86 cm | 33.9 inch
WEIGHT: 34 kg | 33.9 lb

HOUSSE DÉHOUSSABLE | REMOVABLE COVER

Coussin d'assise <i>Seat cushion</i>	OUI YES
Coussin de dossier <i>Back cushion</i>	OUI YES
Structure de dossier <i>Back structure</i>	NON NO

GARNITURE D'ASSISE | SEAT FOAM

Densité <i>Density</i>	36KG/M3
Matière <i>Foam type</i>	POLYURÉTHANE POLYURETHAN
Résistance <i>Resilience</i>	MOUSSE FROIDE ET HAUTE RÉSISTANCE COLD FOAM AND HIGH RESILIENCE
Rembourrage <i>Wadding</i>	100% POLYESTER - 80G/M2
Housse de protection entre la mousse et le tissu <i>Protective cover between foam and fabric</i>	OUI - NON DÉHOUSSABLE YES & UNREMOVABLE

GARNITURE DU DOSSIER | BACK FOAM

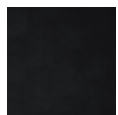
Densité <i>Density</i>	27KG/M3
Matière <i>Foam type</i>	POLYURÉTHANE POLYURETHAN
Rembourrage <i>Wadding</i>	100% POLYESTER - 150G/M2
Housse de protection entre la mousse et le tissu <i>Protective cover between foam and fabric</i>	100% POLYESTER - 80G/M2 OUI - NON DÉHOUSSABLE YES & UNREMOVABLE

STRUCTURE | STRUCTURE

Matériau <i>Material</i>	ACIER THERMOLAQUÉ, BOIS, CUIR / COATED STEEL, WOOD, LEATHER
Hauteur ajustable (10mm) <i>Adjustable height (up to 10mm)</i>	OUI YES
Amovible <i>Removable</i>	OUI YES

SÉLECTION TISSUS | SELECTED FABRICS

Gris-noir | *Grey-black*

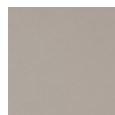


INSTILL 021



CANVAS 2 - 154

Gris-bleu | *Grey-blue*

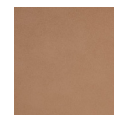


INSTILL 002



CANVAS 2 - 716

Gris-beige | *Grey-beige*



INSTILL 008



CANVAS 2 - 244

NUBILO

2015

CONSTANCE GUISSET



12



_____ DESSINÉ PAR CONSTANCE GUISSET, NUBILO EST UN CANAPÉ, OU UN FAUTEUIL, OÙ LA MULTIPLICATION DES COUSSINS ÉVOQUE UN NUAGE. DOUCEUR, CONFORT ET VELOUTÉ SONT ACCENTUÉS PAR L'ASSOCIATION DE TROIS TISSUS DE GRANDE QUALITÉ. LES COUSSINS VARIENT PAR LEUR FORME ET INVITENT AU JEU. ATTACHÉS À LA STRUCTURE PAR UN ÉLASTIQUE ET UN VELCRO, ILS PEUVENT ÊTRE POSITIONNÉS OU REPOSITIONNÉS AU GRÉ DES ENVIES.

_____ DESIGNED BY CONSTANCE GUISSET, NUBILO IS A SOFA AND ARMCHAIR SERIE IN WHICH THE MULTIPLICATION OF CUSHIONS EVOKES A CLOUD. SOFTNESS, COMFORT, VELVET, ARE ACCENTUATED BY THE ASSOCIATION OF THREE HIGH QUALITY MATERIALS. THE CUSHIONS VARY IN THEIR SIZE AND FORM AND ASK TO BE PLAYED WITH. ATTACHED TO THE SOFA STRUCTURE BY ELASTICS AND PRESSURE THEY CAN BE MOVED AND REPOSITIONED ACCORDING TO DESIRES.

Née en 1976, CONSTANCE GUISSSET vit et travaille à Paris. CONSTANCE GUISSSET est une designer française au parcours original. Après des études économiques et commerciales à l'ESSEC et à l'IEP Paris, puis une année au Parlement de Tokyo, elle choisit de se tourner vers la création. Elle est diplômée en 2007 de l'ENSCI - Les Ateliers et fonde son studio. Elle obtient rapidement différentes reconnaissances telles que le Grand Prix du Design de la Ville de Paris en 2008, le Prix du Public à la Design Parade de la Villa Noailles en 2009, le titre de Designer de l'année au Salon Maison & Objet et le Audi Talents Awards en 2010. Ses différents champs de recherche l'amènent à travailler avec Angelin Preljocaj en scénographie; et avec le Musée des Arts Décoratifs et la Biennale du design de Saint - Étienne dans le domaine de la vidéo.

Born in 1976, CONSTANCE GUISSSET lives and works in Paris. CONSTANCE GUISSSET is a French designer with an original story. After studying economics and business at ESSEC and IEP in Paris, followed by a year in the parliament in Tokyo she chose to focus on design. In 2007 she graduated from ENSCI - Les Ateliers and founded her studio. She quickly earned recognition through winning prizes such as the Grand Prix du Design de la ville de Paris in 2008, the public prize at the Design Parade in Villa Noailles 2009, and finally in 2010 both the designer of the year at Maison & Objet, and the Audi Talent Awards. Her different research paths have led her to work with Petite Friture, Fontana Arte and Molteni amongst others for product design. In addition she has worked with Angelin Preljocaj, on scenography, and has worked with video for Le Musée des Arts Decoratifs and the design Biennale in Saint - Étienne.



«Mes recherches trouvent des applications multiples en scénographie, design d'objets et vidéos. Je m'attache à créer des objets légers, animés, dont l'élégante fluidité suscite l'étonnement et l'évasion par le rêve.»



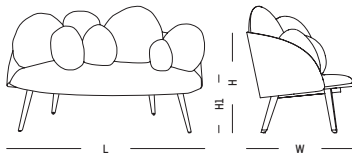
“My research finds multiple applications in scenography, object design and videos. I attach myself to creating light, animated objects in which the elegant fluidity creates surprise and evasion through dreaming.”

C O N S T A N C E
G U I S S E T

FRANCE

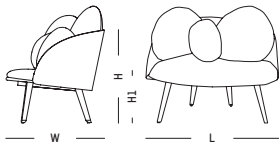
NUBILO

Canapé | Sofa



L: 155 cm | 61 inch
W: 75 cm | 29.5 inch
H: 65 cm | 25.6 inch
H1: 40 cm | 15.7 inch
WEIGHT: 50 kg | 110.2 lb

Fauteuil | Armchair



L: 77 cm | 30.3 inch
W: 70 cm | 27.6 inch
H: 65 cm | 25.6 inch
H1: 40 cm | 15.7 inch
WEIGHT: 20 kg | 44.1 lb

HOUSSE DÉHOUSSABLE | REMOVABLE COVER

Coussin d'assise <i>Seat cushion</i>	OUI YES
Coussin de dossier <i>Back cushion</i>	OUI YES
Structure de dossier <i>Back structure</i>	—

GARNITURE D'ASSISE | SEAT FOAM

Densité <i>Density</i>	35KG/M3
Matière <i>Foam type</i>	POLYURÉTHANE POLYURETHAN
Résistance <i>Resilience</i>	STANDARD
Rembourrage <i>Wadding</i>	100% POLYESTER - 80G/M2
Housse de protection entre la mousse et le tissu <i>Protective cover between foam and fabric</i>	NON NO

GARNITURE DU DOSSIER | BACK FOAM

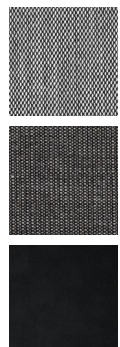
Densité <i>Density</i>	—
Matière <i>Foam type</i>	MIXTE DE MOUSSE ET DE OUAT MIX OF FOAM AND WADDING
Rembourrage <i>Wadding</i>	TISSUS INTISSÉ - NONWOVEN FABRIC
Housse de protection entre la mousse et le tissu <i>Protective cover between foam and fabric</i>	OUI - NON DÉHOUSSABLE YES & UNREMOVABLE

STRUCTURE | STRUCTURE

Matériau <i>Material</i>	ACIER THERMOLAQUÉ COATED STEEL
Hauteur ajustable (10mm) <i>Adjustable height (up to 10mm)</i>	OUI YES
Amovible <i>Removable</i>	NON NO

SÉLECTION TISSUS | SELECTED FABRICS

Gris-noir | *Grey-black*



STEELCUT TRIO 3 - 124

CANVAS 2 - 154

HARALD 3 - 283

Gris-bleu | *Grey-blue*

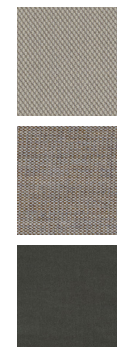


STEELCUT TRIO 3 - 616

CANVAS 2 - 716

HARALD 3 - 182

Gris-beige | *Grey-beige*



STEELCUT TRIO 3 - 205

CANVAS 2 - 244

HARALD 3 - 242

HOFF

2017

MORTEN & JONAS

HOFF CRÉÉ PAR LE DUO DE DESIGNERS MORTEN & JONAS EST UNE COLLECTION DE DEUX POUFS ET DEUX FAUTEUILS MODULAIRES PERMETTANT DE COMPOSER UN CANAPÉ COMME UN ESPACE SALON ENTIER. LES QUALITÉS VISUELLES ET TACTILES DES SURFACES CONSTITUENT SON CARACTÈRE PRINCIPAL. MORTEN & JONAS AIMENT À CRÉER DES OBJETS PORTEURS D'ÉMOTIONS.

HOFF CREATED BY DESIGNER DUO MORTEN & JONAS IS A COLLECTION OF TWO MODULAR STOOLS AND TWO MODULAR ARMCHAIRS. THEY CAN COMBINE TO MAKE A SOFA AS WELL AS AN ENTIRE LIVING ROOM AREA. THEY ARE CHARACTERISED BY THE VISUAL AND TACTILE QUALITIES OF THE SURFACES. MORTEN & JONAS LIKE TO CREATE OBJECTS THAT AROUSE EMOTIONS.





MORTEN & JONAS

NORWAY

« Nous sommes animés par la joie de créer des objets beaux et intéressants qui, nous l'espérons, retiendront l'attention. Nous apprécions d'explorer les qualités visuelles des matériaux et les techniques industrielles. »

“ We are driven by the joy of creating interesting and beautiful objects that we hope will catch people’s attention. Challenging both the physical and visual qualities of materials and industrial techniques is something that we value. ”

Morten & Jonas est un studio de design basé à Bergen en Norvège. Les deux Designers, Morten et Jonas, travaillent en duo depuis qu'ils ont obtenu leur Master's Degree en design de mobilier et d'espace à l'Académie d'art et de design de Bergen en 2011.

Depuis 2011, ils ont participé à des expositions et salons dans le monde entier.

Ils visent à créer des objets et des projets avec une approche personnelle en terme d'expression, de matériaux et de perception visuelle. Ils sont inspirés par leurs rencontres, la culture et par la forme.

Morten & Jonas is a design studio based in Bergen, Norway, consisting of two designers, who have been working together as a design duo since receiving their Masters Degree in furniture and spatial design from the Bergen Academy of Art and Design in 2011.

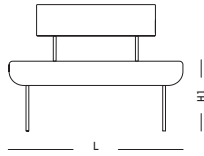
Since starting up in 2011, they have participated in exhibitions and shows all over the world.

They aim to create objects and projects with a personal approach in terms of expression, materials and human visual perception. They are driven by their encounters with people, cultures and shapes.

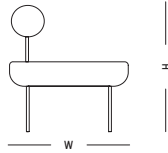
Fauteuils L | Armchairs L



CANVAS 2 - 154 / HARALD 3 - 283



CANVAS 2 - 716 / HARALD 3 - 182



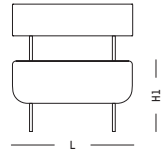
CANVAS 2 - 244 / HARALD 3 - 242

L: 99.5 cm | 39.2 inch
W: 68 cm | 26.8 inch
H: 72.5 cm | 28.5 inch
H1: 40 cm | 15.8 inch
WEIGHT: 18 kg | 39.7 lb

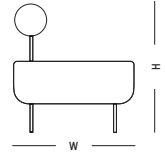
Fauteuils M | Armchairs M



STEELCUT TRIO 3 - 124 / CANVAS 2 - 154



STEELCUT TRIO 3 - 616 / CANVAS 2 - 716



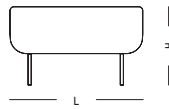
STEELCUT TRIO 3 - 205 / CANVAS 2 - 244

L: 68 cm | 26.8 inch
W: 68 cm | 26.8 inch
H: 72.5 cm | 28.5 inch
H1: 40 cm | 15.8 inch
WEIGHT: 17 kg | 37.5 lb

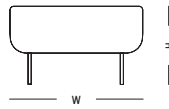
Poufs L | Poufs L



STEELCUT TRIO 3 - 124



STEELCUT TRIO 3 - 616



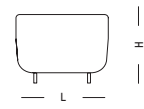
STEELCUT TRIO 3 - 205

L: 68 cm | 26.8 inch
W: 68 cm | 26.8 inch
H: 40 cm | 15.8 inch
WEIGHT: 14.5 kg | 32 lb

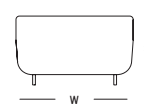
Poufs M | Poufs M



HARALD 3 - 283



HARALD 3 - 182



HARALD 3 - 242

L: 50 cm | 19.7 inch
W: 68 cm | 26.8 inch
H: 40 cm | 15.8 inch
WEIGHT: 14 kg | 30.9 lb

HOUSSE DÉHOUSSABLE | REMOVABLE COVER

Coussin d'assise <i>Seat cushion</i>	NON NO
Coussin de dossier <i>Back cushion</i>	NON NO
Structure de dossier <i>Back structure</i>	—

GARNITURE D'ASSISE | SEAT FOAM

Densité <i>Density</i>	40KG/M3
Matière <i>Foam type</i>	POLYURÉTHANE POLYURETHAN
Résistance <i>Resilience</i>	STANDARD
Rembourrage <i>Wadding</i>	100% POLYESTER - 80G/M2
Housse de protection entre la mousse et le tissu <i>Protective cover between foam and fabric</i>	OUI - NON DÉHOUSSABLE YES & UNREMOVABLE

GARNITURE DU DOSSIER | BACK FOAM

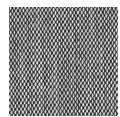
Densité <i>Density</i>	35KG/M3
Matière <i>Foam type</i>	POLYURÉTHANE POLYURETHAN
Rembourrage <i>Wadding</i>	100% POLYESTER - 80G/M2
Housse de protection entre la mousse et le tissu <i>Protective cover between foam and fabric</i>	OUI - NON DÉHOUSSABLE YES & UNREMOVABLE

STRUCTURE | STRUCTURE

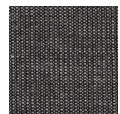
Matériau <i>Material</i>	ACIER, PEINTURE EPOXY STEEL EPOXY PAINT
Hauteur ajustable (10mm) <i>Adjustable height (up to 10mm)</i>	OUI YES
Amovible <i>Removable</i>	OUI YES

SÉLECTION TISSUS | SELECTED FABRICS

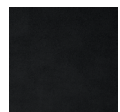
Gris-noir | *Grey-black*



STEELCUT TRIO 3 - 124

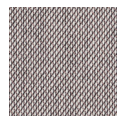


CANVAS 2 - 154



HARALD 3 - 283

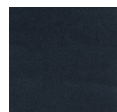
Gris-bleu | *Grey-blue*



STEELCUT TRIO 3 - 616



CANVAS 2 - 716

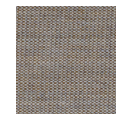


HARALD 3 - 182

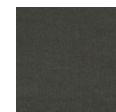
Gris-beige | *Grey-beige*



STEELCUT TRIO 3 - 205



CANVAS 2 - 244



HARALD 3 - 242

