

TUBE

Design von Ichiro Iwasaki.

Referenz

6115.

Anwendung

Deckenleuchten

Installationstyp

Aufbau

Beschreibung

Deckenleuchte mit drei Lampenschirmen in unterschiedlicher Größe. Die Aluminiumfolie in den Schirmen sorgt für materielle und visuelle Leichtigkeit.

Diffusor

Diffusor aus Polycarbonat

Materialien

LED-Unterstützung: Aluminium

Baldachin: Stahl

Finish

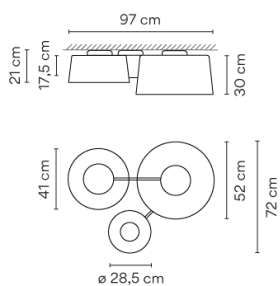


6115-10 White (Tube NCS S 0300-N)



6115-71 Grey L2, Grey M1, Grey D1 (NCS S 2500-N, S 4500-N, S 7000-N)

Skizze



Elektrische Eigenschaften

1 x LED PLATE 25W 700mA

Und

1 x LED PLATE 20W 700mA

Und

1 x LED PLATE 13,5W 700mA



Total 58,5 W



VIBIA



Lichtquelle: 2700K CRI >90 8120 lm 138 lm/W

Incl. Driver: CC - Constant Current 700 mA 110-240V 50/60Hz

Elektronische Regulierung DALI 1-10V Push

Technische Merkmale

- Einzige Einspeisung im grossen Schirm

Physische

2 Box / 0,00 x 0,00 x 0,00 m. / Vol. 0,2148 m³ /

Bruttogewicht 17,2 kg. / Nettogewicht 4,7 kg.

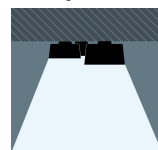
Installation und Montage

Den Anweisungen der Installationsanleitung folgen

Lichtverteilung

Allgemeine Beleuchtung

Beleuchtungskörper für die allgemeine Beleuchtung, der das Licht gleichmäßig in alle Richtungen verteilt.



Fotometrische Daten

Zertifikate

